



トップベース工法

§1 工事概要

工 事 名 : 電気自動車 充電施設 屋根基礎工事

工 事 場 所 : 大阪市大正区

上 部 構 造 : 鉄骨 屋根

基 礎 形 状 : 独立基礎

仕 様 : $\phi 500$ 型 13基礎 (柱) (6連型 \times 2基 + 単型4個)



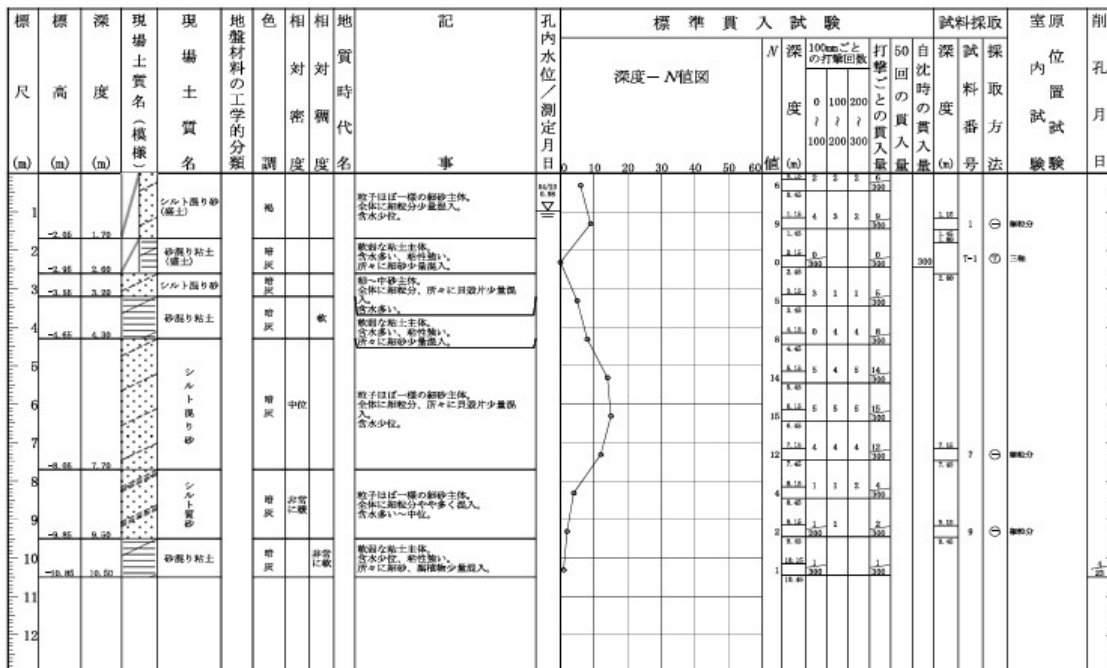
※イメージ

§2 採用理由

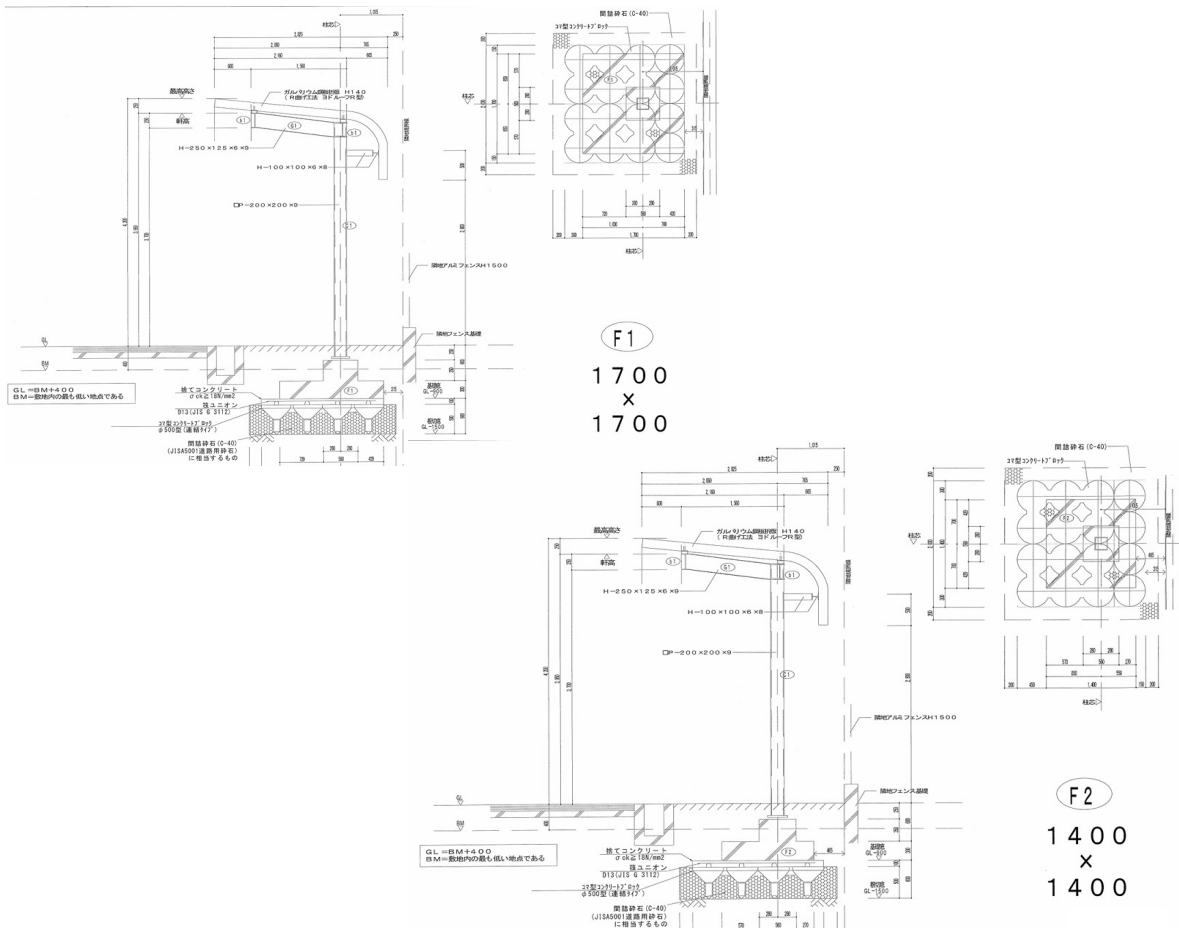
軟弱地盤が30m付近まで続いており、杭長さが、37m程度必要となり
 施工費が高額となる為、トップベース工法が採用となりました。

施工条件の厳しい現場は、ご相談ください。

§3 柱状図



§ 4 基礎伏図



§ 5 施工写真

