



GO工法併用EAZET工法

§1 工事概要

工 事 名 : 某本社工場

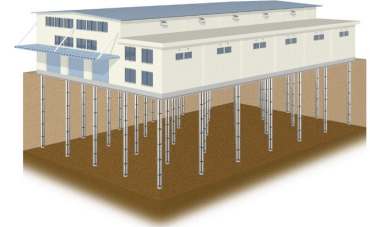
新築工事

工 事 場 所 : 大阪府下

構 造 : S 造 2 F 262 m²

基 礎 形 状 : 杭基礎

仕 様 : ϕ 216.3 mm ϕ 600 L= 11 m 20 本 500 KN/本
 ϕ 216.3 mm ϕ 470 L= 11 m 7 本 300 KN/本



※イメージ

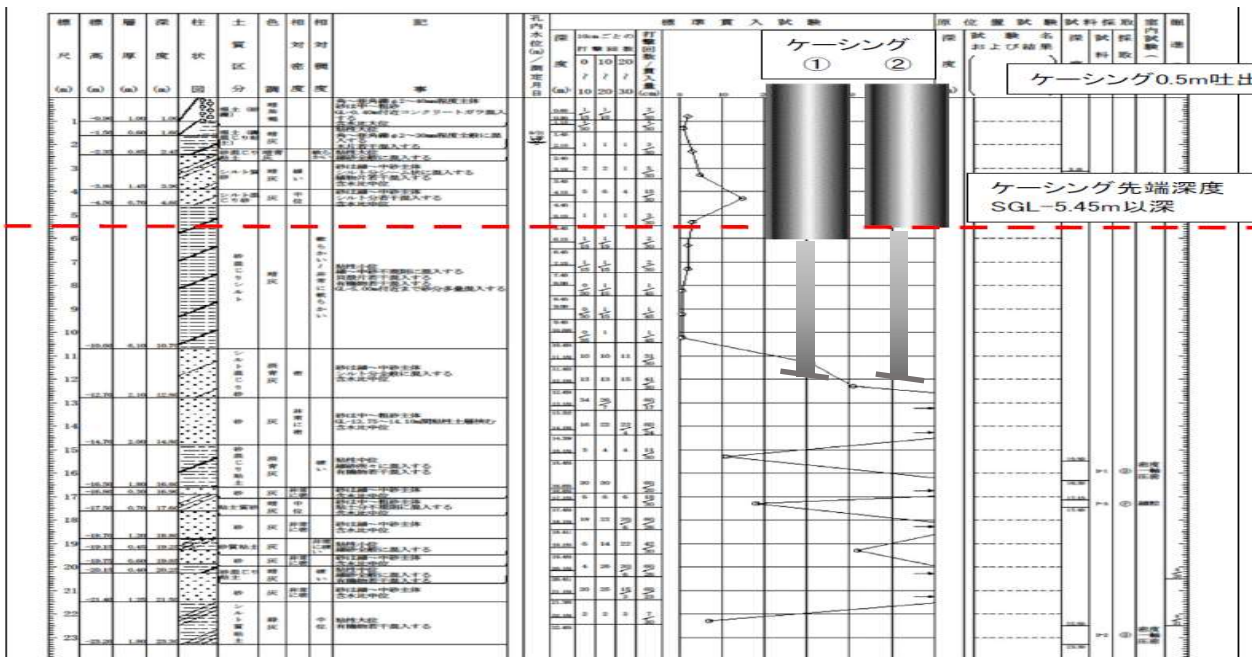
§2 採用理由

本現場は、敷地地盤が汚染土壌だったので、杭を打設する際には、汚染土対策が必要な地盤でした。

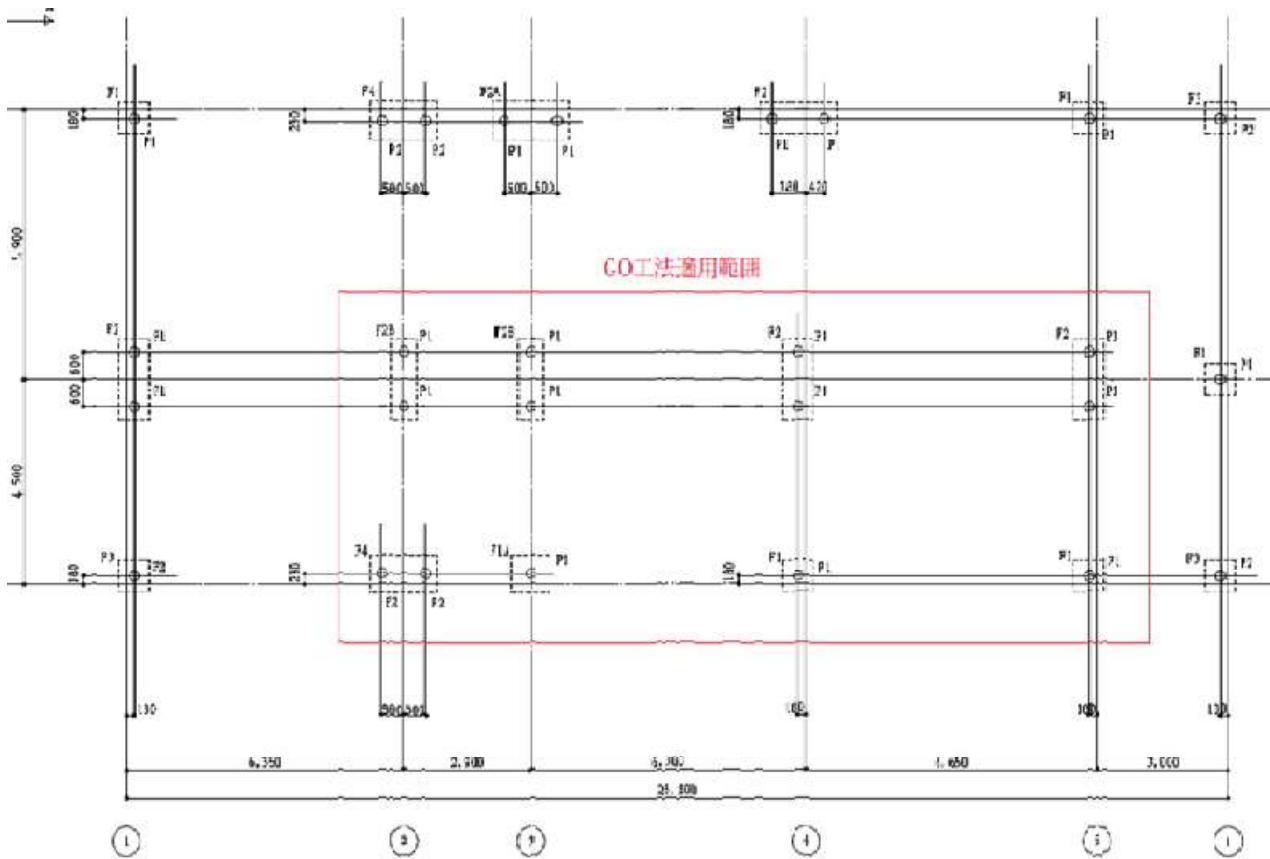
杭設計段階では、汚染土層の下部層にある不透水層より下へ汚染が流出しないようにガイドライン工法 (GO工法) + EAZET工法が採用されました。

GO工法により、汚染土の排出土量が従来の工法よりかなり少なくなり、コスト面でもメリットのある工法です。

§3 柱状図



§ 4 基礎伏図



§ 5 施工写真



ケーシング埋設



EAZET打設