

ダイイチ基礎ニュース



Vol.52

ATTコラム工法

§1 工事概要

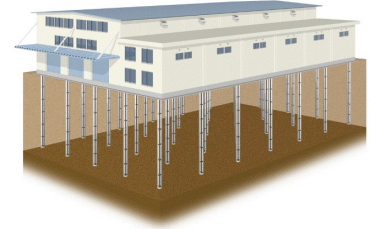
工 事 名 : K工業

新築工事

工 事 場 所 : 守口市

構 造 : s 造 1F 500 m²

基 礎 形 状 : 杭基礎



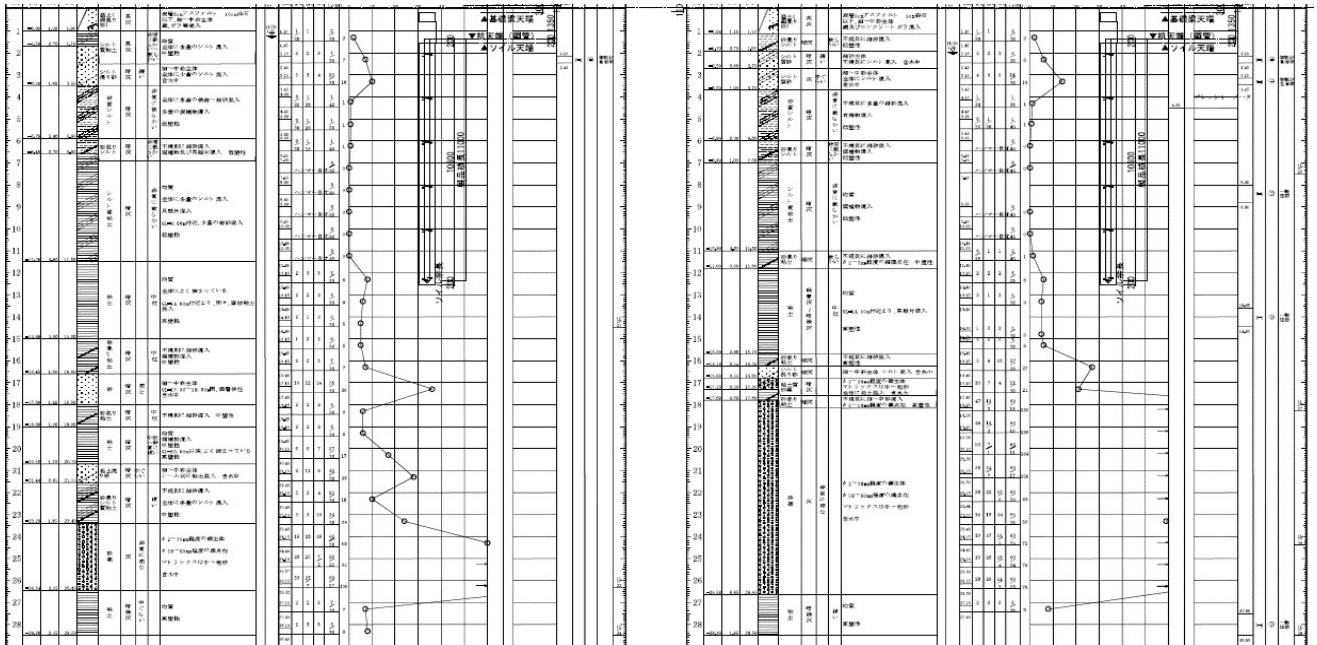
※イメージ

仕 様 : ϕ 216.3 mm ϕ 700 L= 11 m 4 本 675 KN/本
 ϕ 216.3 mm ϕ 500 L= 11 m 20 本 449 KN/本

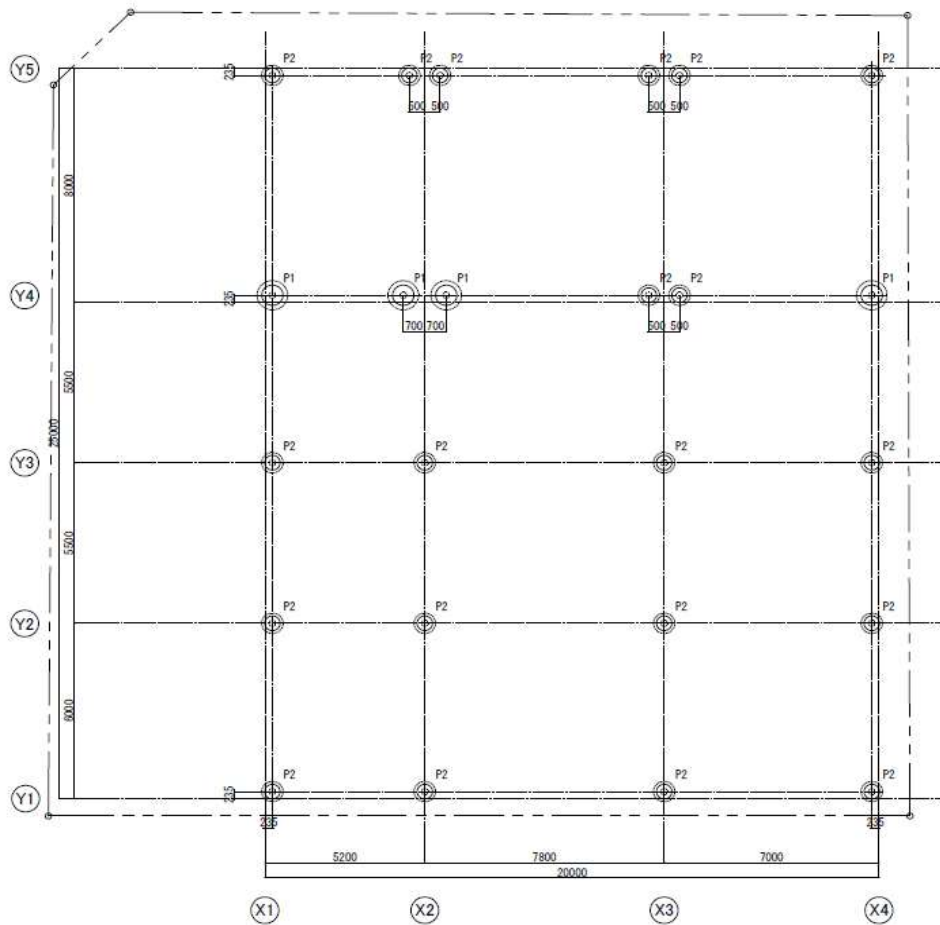
§2 採用理由

本現場は計画段階でPHC杭で計画しておりましたが、現地調査をしたところ11m付近まで自沈層が続き、支持層がN o 2では18mから26mと層厚8mもあるのに対し、N o 1は24m付近まで出ず層厚も3mしかありませんでした。これでは支持杭のゾーニングも難しく、軟弱な粘土層で支持できるATTコラムが採用されました。

§3 柱状図



§4 基礎伏図



§5 施工写真

