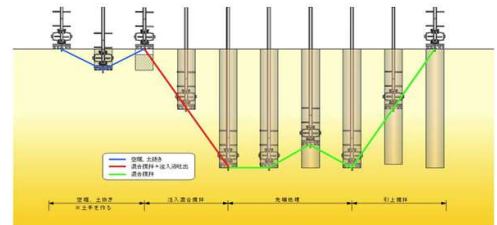




柱状改良工法

§1 工事概要

工 事 名 : A Dr 新築工事
 工 事 場 所 : 山口県下松市
 構 造 : 木造 2F 200 m²
 基 礎 形 状 : べた基礎
 仕 様 : Φ600mm 掘削長 3.0m 120本



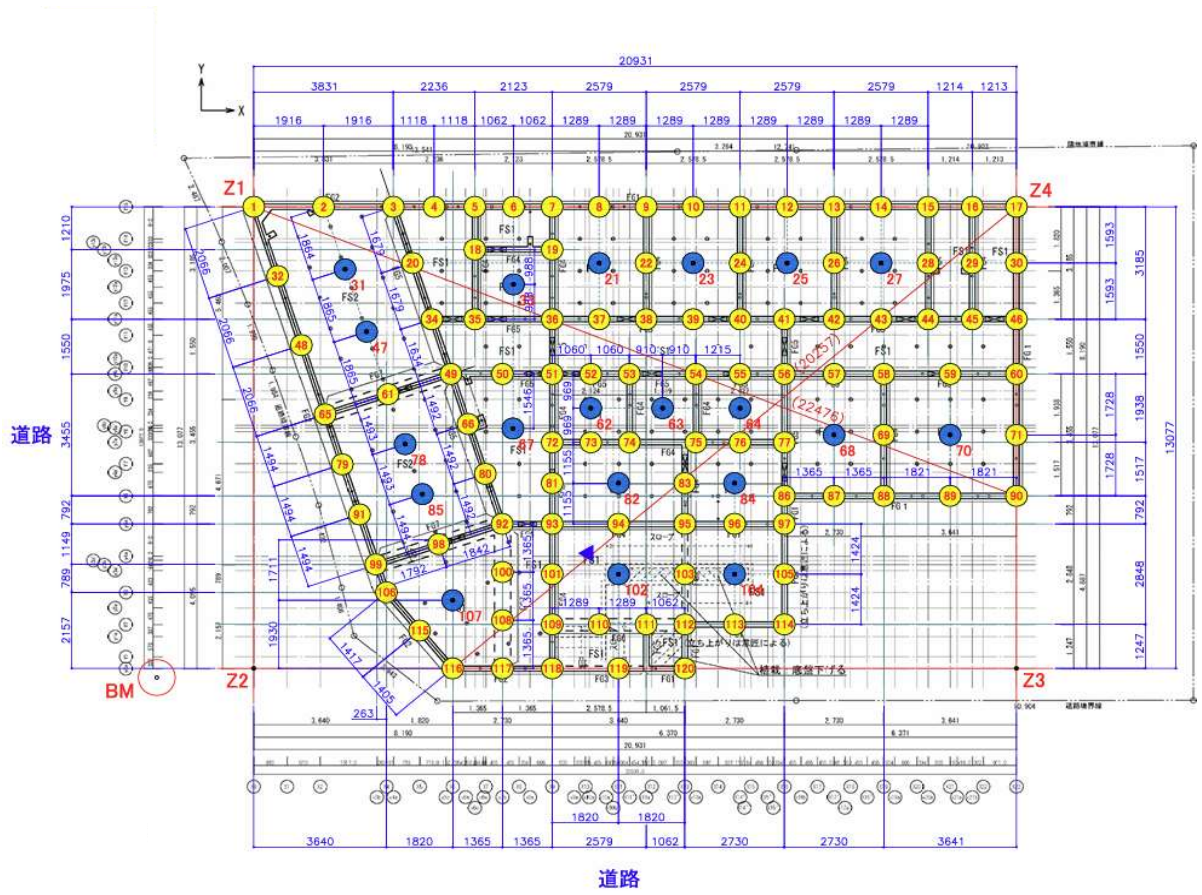
§2 採用理由

当現場は山口県のクリニックの建替え工事でした。
 柱状改良工法で工期は搬入、搬出含めて6日間でした。
 遠方でも対応できますので、ご相談ください。

§3 柱状図

標尺	層高	厚度	柱状	土質	色	相対	相対	記	標準貫入試験				原位置試験	試験採取	室内試験	掘進
									深	打撃回数	貫入量	N値				
(m)	(m)	(m)	(m)	図	分	調	度	事	深	打撃回数	貫入量	N値	深	採取	採取	掘進
									(m)	0 10 20 30	(cm)		(m)	番号	方法	月日
									測定月日							
									4月15日							
									1.10	1	1.5	3	1.15	P-1	○	
									1.30	1	1.5	3	1.30	P-2	○	
									1.45	4	3	2.45	P-3	○		
									1.60	7	7	2.60	P-4	○		
									1.75	7	7	2.75	P-5	○		
									1.90	1	2	3	2.90	P-6	○	
									2.05	3	3	3.05	P-7	○		
									2.20	4	4	3.20	P-8	○		
									2.35	4	4	3.35	P-9	○		
									2.50	11	11	3.50	P-10	○		
									2.65	4	4	3.65	P-11	○		
									2.80	4	4	3.80				
									2.95	10	9	10	3.95			
									3.10	7	11	10	4.10			
									3.25	14	11	10	4.25			
									3.40	22	28	20	4.40			
									3.55	28	28	20	4.55			
									3.70	11	11	20	4.70			
									3.85	14	11	20	4.85			
									4.00	22	28	20	5.00			
									4.15	28	28	20	5.15			
									4.30	11	11	20	5.30			

§ 4 基礎伏図



§ 5 施工写真

